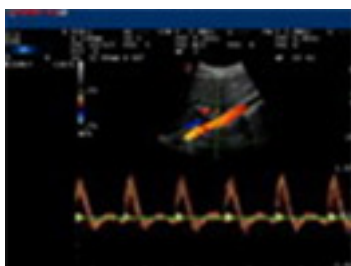


» Ecografia Eco Color Doppler

L'Eco-Color-Doppler è un'indagine strumentale che abbina la tecnica di immagine bidimensionale (B-mode) con il Doppler PW (duplex-scanner o eco Doppler), con il quale si può scegliere le dimensioni e la posizione del volume campione nell'immagine bidimensionale.



Si può così studiare la struttura della parete vasale e contemporaneamente analizzare lo spettro delle frequenze. Con l'introduzione del Color Flow Mapping (CFM) nell'immagine real time bidimensionale, l'apparecchio eco Doppler codifica la velocità di flusso all'interno del vaso, mediante un scala cromatica, con due colori principali: rosso, per convenzione, se il flusso si avvicina; blu, se si allontana dalla sonda.



L'esame Doppler permette di individuare la presenza di restringimenti o di occlusioni a carico dei vasi arteriosi periferici, di diagnosticare trombosi venose profonde o varici con studio dei reflussi. Con l'eco-doppler è possibile individuare con precisione in un'arteria l'importanza, l'estensione e le dimensioni di un'eventuale placca, cioè un accumulo di grasso e calcio che può provocare un restringimento; a livello del sistema venoso si può sapere con precisione quali vene siano mal funzionanti e debbano, in alcuni casi, essere asportate mediante intervento chirurgico. Nel caso delle ulcere venose l'eco-Doppler permette di identificare quali siano i modelli emodinamici responsabili della loro formazione.

L'eco color doppler si effettua su prenotazione.

Per la prenotazione chiamare

ai numeri Tel. 06.23.14.416 - 06.23.14.417.

Per prenotazioni scrivere a prenotazioni@fisiocard.com

ECOGRAFIA Eco Color Doppler

Scritto da Administrator

Giovedì 16 Agosto 2012 00:00 - Ultimo aggiornamento Martedì 01 Dicembre 2015 11:32
